

Organograma conforme Decreto nº 21.315, de 29/12/2021

Ouvidoria do SUS (OUVSUS)

```
graph TD; A[Ouvidoria do SUS (OUVSUS)] --- B[Núcleo de Atendimento Presencial (NAP)]; A --- C[Núcleo de Atendimento à Distância (NAD)];
```

Núcleo de Atendimento Presencial (NAP)

Núcleo de Atendimento à Distância (NAD)


Diretoria do Fundo Municipal de Saúde (DFMS)

Equipe de Análise da Despesa (EAD)

Equipe de Recursos da Saúde (ERS)

Equipe de Orçamento e Finanças (EOF)

**Gerência de Saúde
do Servidor
Municipal (GSSM)**



```
graph TD; GSSM[Gerência de Saúde do Servidor Municipal (GSSM)] --- NAA[Núcleo de Apoio Administrativo (NAA-GSSM)]; GSSM --- EAS[Equipe de Atenção à Saúde (EAS-GSSM)]; GSSM --- EPTEC[Equipe de Perícia Técnica (EPTEC-GSSM)]; GSSM --- NPMED[Núcleo de Perícia Médica (NPMED-GSSM)];
```

**Núcleo de Apoio
Administrativo
(NAA-GSSM)**

**Equipe de Atenção à
Saúde (EAS-GSSM)**

**Equipe de Perícia
Técnica (EPTEC-GSSM)**

**Núcleo de Perícia
Médica (NPMED-
GSSM)**

**Diretoria
Administrativa
(DA)**

**Coordenação de
Infraestrutura e
Manutenção (CIM-
DA)**

**Unidade de
Compras, Logística e
Transportes (UCLT-
DA)**

**Equipe de Apoio
Administrativo
(EAA-DA)**

**Coordenação de
Gestão de Pessoas
(CGP)**

**Núcleo de
Almoxarifado
(ALMOX-DA)**

**Equipe de Materiais
(EMAT-DA)**

**Equipe de
Patrimônio (EPAT-
DA)**

**Equipe de
Transportes (ETRA)**

**Equipe de
Programação de
Compras (EPC)**

**Núcleo de
Expediente (NE-
DGA)**

**Equipe de
Administração de
Pessoal (EAP)**

**Equipe de
Desenvolvimento
(ED)**

**Equipe de Estágios
(EE)**

**Assessoria Técnica
em Gestão de
Pessoas
(ASSETCGP)**

**Núcleo de
Manutenção Predial
(NMP-DA)**

**Núcleo de
Manutenção de
Equipamentos
(NME-DA)**

**Sector de Ingresso e
Movimentação
(SIMOV)**

Diretoria de Contratualização (DC)

Equipe de Gestão de Contratos de Apoio Operacional (EGCAO)

Equipe de Gestão de Contratualização Assistencial (EGCA)

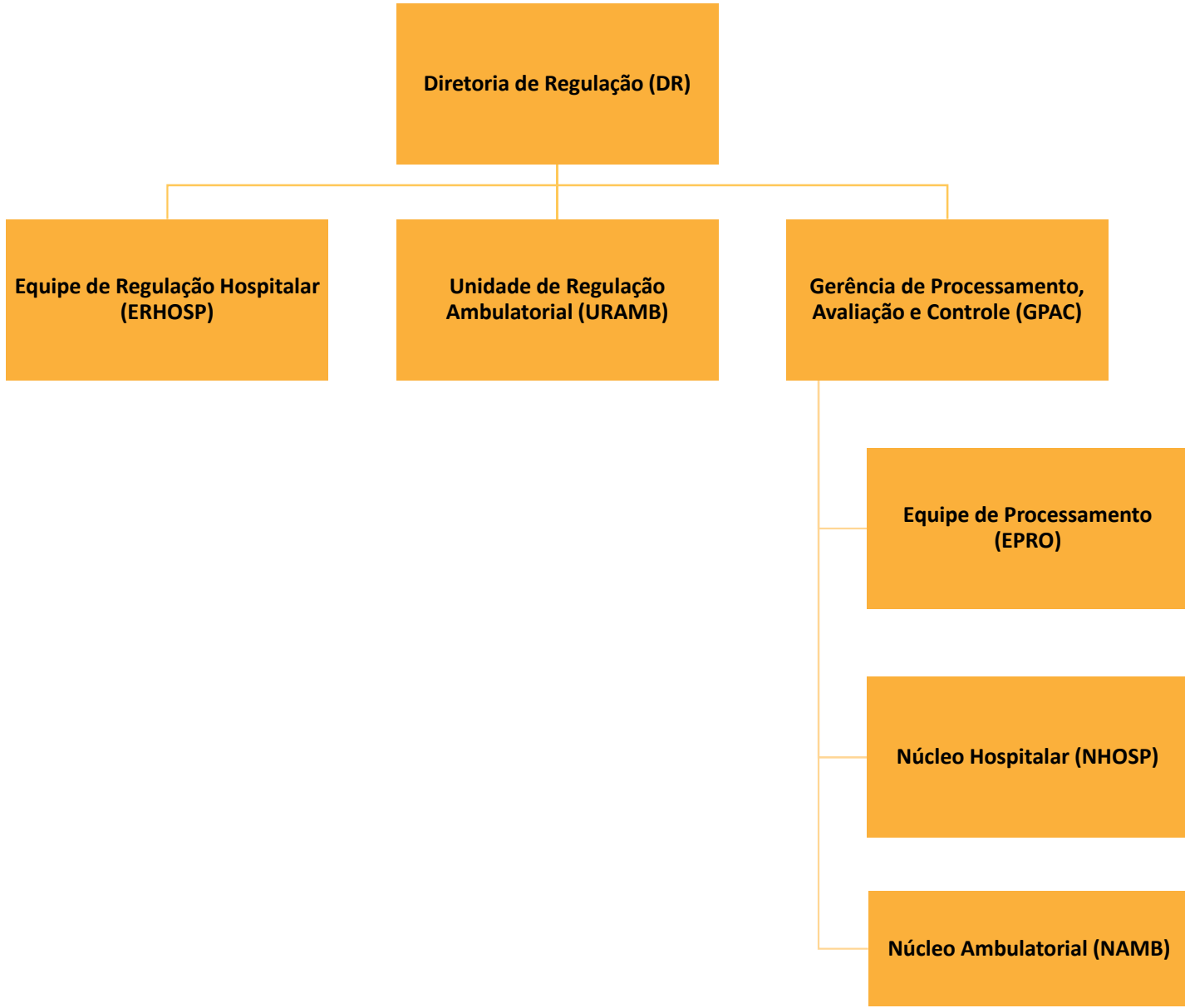
Assessoria de Economia em Saúde (AES)

Equipe de Fiscalização dos Instrumentos de Contratualização Assistencial (EFICA)

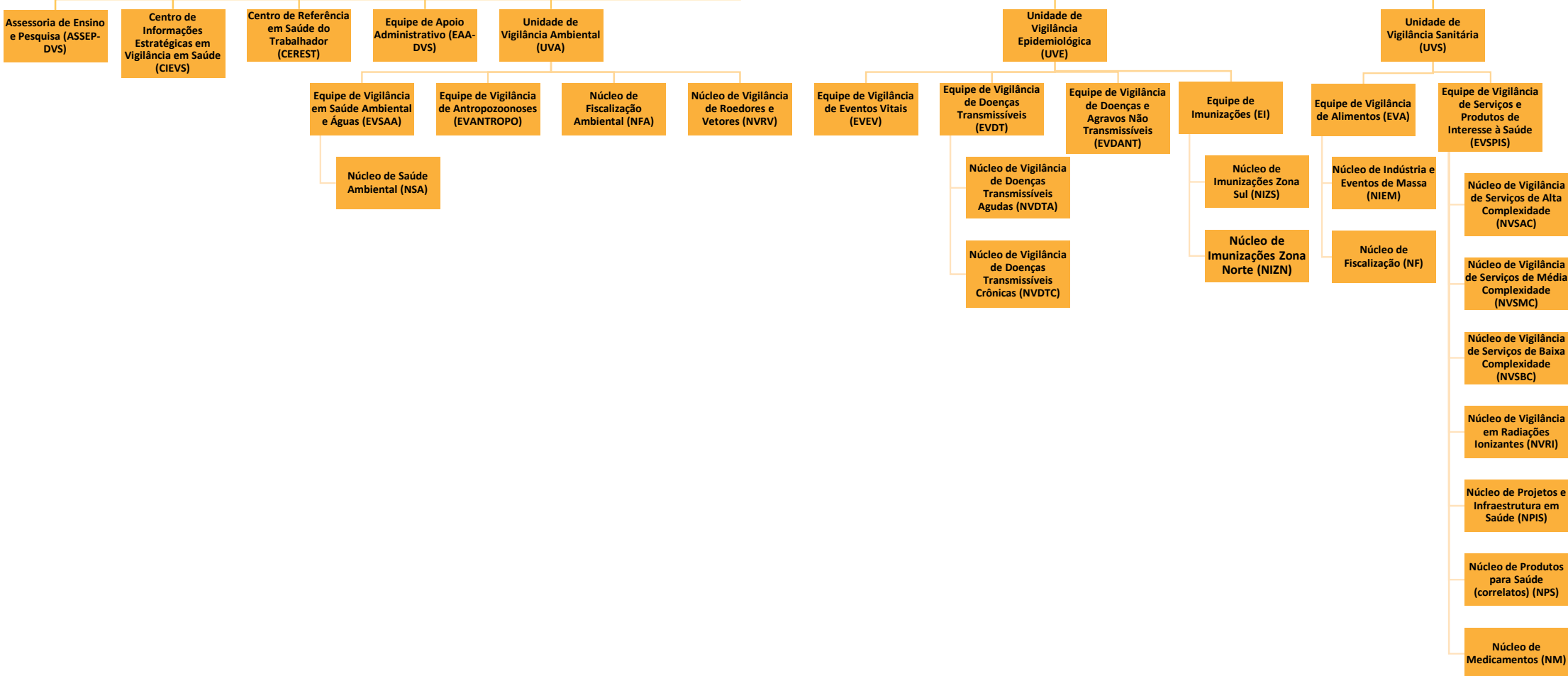
Núcleo de Apoio aos Contratos Operacionais (NACO)

Núcleo de Fiscalização de Contratos Assistenciais (NFCA)

Núcleo de Habilitações (NH)



Diretoria de Vigilância em Saúde (DVS)



Diretoria de Atenção Primária à Saúde (DAPS)

Coordenação de Atenção à Saúde Mental (CASM)

Coordenação de Saúde Bucal (CSB)

Coordenação de Atenção à Tuberculose, IST, HIV/AIDS e Hepatites Virais (CAIST)

Coordenação de Gestão Estratégica da Atenção Primária à Saúde (CGE – APS)

Coordenação de Atenção Especializada (CAE–DAPS)

Coordenação de Políticas Públicas de Saúde (CPPS–DAPS)

Coordenação de Assistência Farmacêutica (CAF)

Coordenadoria de Saúde Leste (CS-LESTE)

Coordenadoria de Saúde Oeste (CS-OESTE)

Coordenadoria de Saúde Norte (CS-NORTE)

Coordenadoria de Saúde Sul (CS-SUL)

Coordenação de Gestão Estratégica da Atenção Primária à Saúde (CGE – APS)

```
graph TD; A[Coordenação de Gestão Estratégica da Atenção Primária à Saúde (CGE – APS)] --- B[Equipe de Educação e Programas de Residência da Atenção Primária à Saúde (EEPR – APS)]; A --- C[Equipe de Atendimento Digital e Transição de Cuidado (EADTC)];
```

Equipe de Educação e Programas de Residência da Atenção Primária à Saúde (EEPR – APS)

Equipe de Atendimento Digital e Transição de Cuidado (EADTC)

Coordenação de Atenção Especializada (CAE-DAPS)

Núcleo de Transporte Sanitário Eletivo (NTSE)

**Coordenação de Políticas
Públicas de Saúde (CPPS–DAPS)**

Núcleo de Equidade em Saúde (NEQ)

Núcleo de Promoção em Saúde (NPS)

**Núcleo de Ações Programáticas Estratégicas
(NAPE)**

Coordenação de Assistência Farmacêutica (CAF)



```
graph TD; CAF[Coordenação de Assistência Farmacêutica (CAF)] --- NDM[Núcleo de Distribuição de Medicamentos (NDM-CAF)]; CAF --- NALF[Núcleo de Apoio Logístico Farmacêutico (NALF-CAF)];
```

**Núcleo de Distribuição de Medicamentos
(NDM-CAF)**

**Núcleo de Apoio Logístico Farmacêutico
(NALF-CAF)**

Coordenadoria de Saúde Leste (CS-LESTE)

43 Unidades de Saúde

Clínica de Família Campo da Tuca (CF-CAMPO DA TUCA)

Serviço de Residencial Terapêutico Vila Ipiranga (SRT-VILA IPIRANGA)

Serviço de Residencial Terapêutico Nise da Silveira (SRT-NISE DA SILVEIRA)

Ambulatório de Especialidades Murialdo (AE-MURIALDO)

Ambulatório de Especialidades Bom Jesus (AE-BOM JESUS)

Farmácia Distrital Murialdo (FARMACIA-MURIALDO)

Farmácia Distrital Bom Jesus (FARMACIA-BOM JESUS)

Equipe Especializada em Saúde da Criança e do Adolescente Vila Jardim (EESCA-VILA JARDIM)

Equipe Especializada em Saúde da Criança e do Adolescente Murialdo (EESCA-Murialdo)

Equipe de Saúde Mental Adulto Tobias Barreto (ESMA-Tobias Barreto)

Equipe de Saúde Mental Adulto Morro Santana (ESMA-MORRO SANTANA)

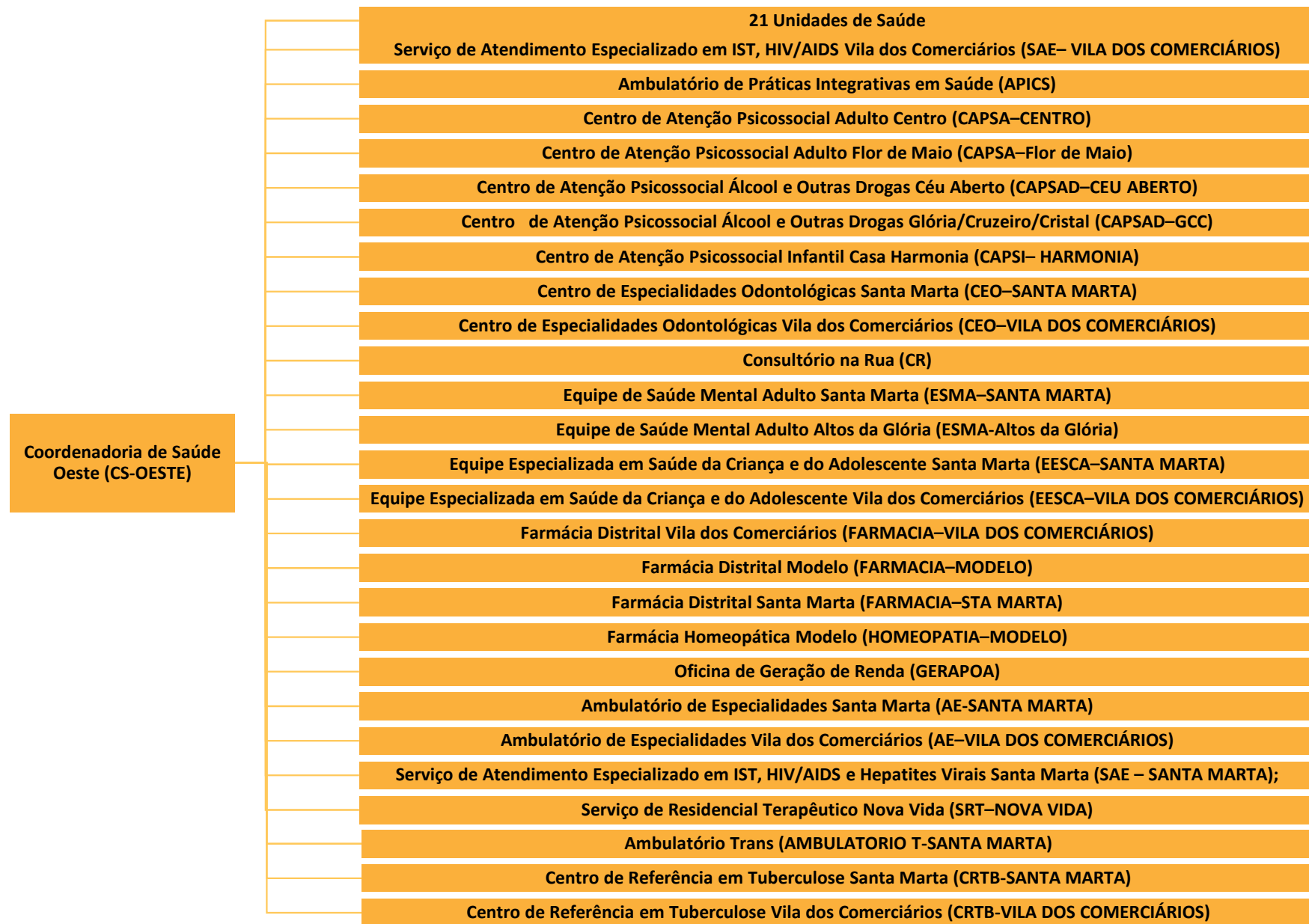
Centro de Especialidades Odontológicas Bom Jesus (CEO-BOM JESUS)

Centro de Atenção Psicossocial Álcool e Outras Drogas Partenon/Lomba do Pinheiro (CAPSAD-PLP)

Centro de Atenção Psicossocial Álcool e Outras Drogas Caminhos do Sol (CAPSAD-CAMINHOS DO SOL)

Centro de Referência em Tuberculose Bom Jesus (CRTB-BOM JESUS)

Serviço de Atendimento Especializado em IST, HIV/AIDS Murialdo (SAE-MURIALDO)



**Coordenadoria de Saúde
Norte (CS-NORTE)**

Clínica de Família IAPI (CF-IAPI)

36 Unidades de Saúde

Casa de Apoio Viva Maria (CAVM)

**Centro de Atenção Psicossocial Álcool e Outras
Drogas Pernambuco (CAPSAD-PERNAMBUCO)**

**Centro de Especialidades Odontológicas IAPI (CEO-
IAPI)**

Equipe de Saúde Mental Adulto IAPI (ESMA-IAPI)

**Equipe de Saúde Mental Adulto Assis Brasil (ESMA-
Assis Brasil)**

**Equipe Especializada em Saúde da Criança e do
Adolescente IAPI (EESCA-IAPI)**

**Equipe Especializada em Saúde da Criança e do
Adolescente Assis Brasil (EESCA-ASSIS BRASIL)**

**Equipe de Saúde Mental Adulto Navegantes
(ESMA-NAVEGANTES)**

Farmácia Distrital IAPI (FARMACIA-IAPI)

**Farmácia Distrital Navegantes (FARMACIA-
NAVEGANTES)**

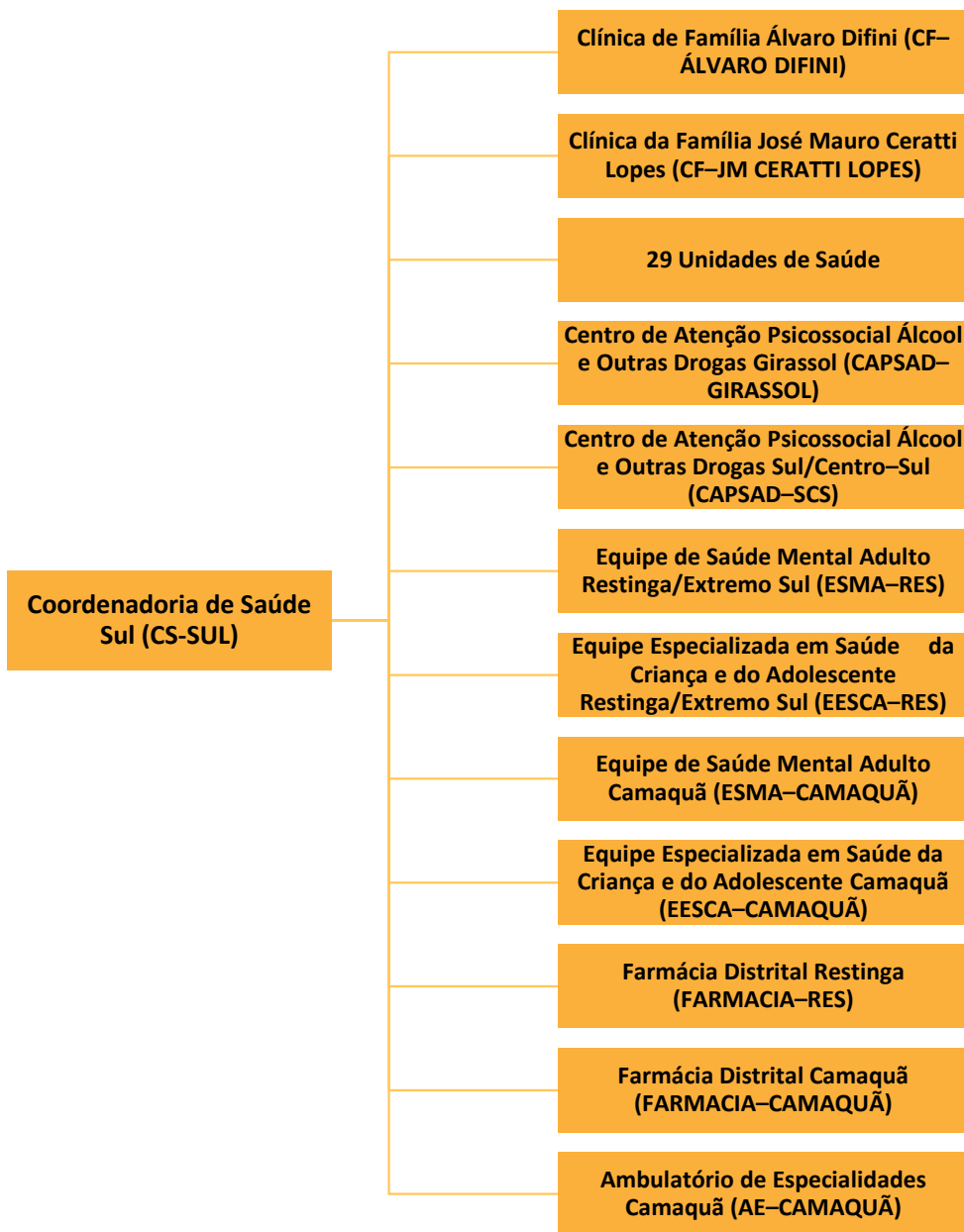
Farmácia Distrital Sarandi (FARMACIA-SARANDI)

Ambulatório de Especialidades IAPI (AE-IAPI)

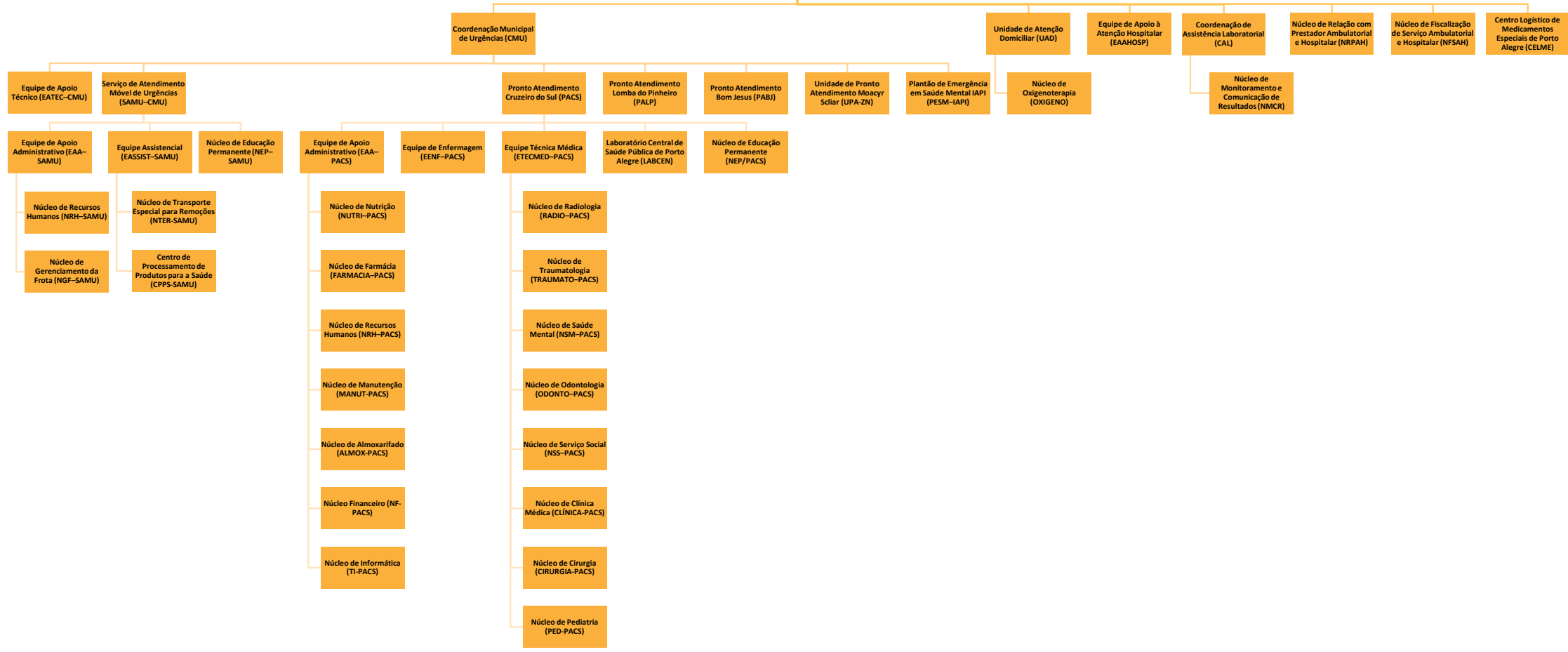
**Serviço de Atendimento Especializado em IST,
HIV/AIDS IAPI (SAE-IAPI)**

**Equipe Especializada em Saúde da Criança e do
Adolescente Navegantes (EESCA-NAVEGANTES)**

**Centro de Referência em Tuberculose Navegantes
(CRTBNAVEGANTES)**



Diretoria de Atenção Ambulatorial, Hospitalar e Urgências (DAAHU)



**Hospital Materno-Infantil Presidente Vargas
(HMIPV)**

**Assessoria de Ensino e
Pesquisa (ASSEP-
HMIPV)**

**Ouvidoria (OUV-
HMIPV)**

**Núcleo de Acesso à
Qualidade
Hospitalar/Núcleo
Interno de Regulação
(NAQH/NIR- HMIPV)**

**Serviço de
Epidemiologia e
Gestão de Risco (SEGR)**

**Direção Administrativa
(DA-HMIPV)**

**Direção Técnica (DT-
HMIPV)**

**Direção de
Enfermagem (DENF-
HMIPV)**

Hospital Materno-Infantil Presidente Vargas (HMIPV)

Direção Administrativa (DA-HMIPV)

Unidade de Apoio Logístico (UALOG-HMIPV)

Unidade de Aquisições, Materiais e Almojarifado (UAMA-HMIPV)

Unidade de Recursos Humanos (URH-HMIPV)

Núcleo de Arquivo Médico e Biblioteca (NAMB-HMIPV)

Unidade Financeira, Orçamentária e Contratos (UFOC-HMIPV)

Equipe de Tecnologia da Informação (ETI-HMIPV)

Unidade de Projetos, Manutenção e Patrimônio (UPMP-HMIPV)

Núcleo de Plantão Administrativo/Interação (NPAI-HMIPV)

Núcleo de Materiais e Almojarifado (NMALMOX-HMIPV)

Serviços Especializados em Engenharia e Medicina do Trabalho (SESMET-HMIPV)

Equipe de Faturamento (EFAT-HMIPV)

Núcleo de Manutenção (NMANUT-HMIPV)

Núcleo de Transporte (TRANSPORTE-HMIPV)

Núcleo de Engenharia Clínica (NEC-HMIPV)

Núcleo de Higienização e Rouparia (NHR-HMIPV)

Núcleo de Patrimônio (NPAT-HMIPV)

**Hospital Materno-Infantil
Presidente Vargas (HMIPV)**

**Direção Técnica
(DT-HMIPV)**



Hospital Materno-Infantil Presidente Vargas (HMIPV)

Direção de Enfermagem (DENF-HMIPV)

Equipe Pediátrica (EPED-HMIPV)

Equipe do Centro Obstétrico (ECO-HMIPV)

Unidade Ambulatorial (UAMB-HMIPV)

Equipe de Internação Obstétrica e Ginecológica (EIOGINECO-HMIPV)

Equipe de Bloco Cirúrgico, Sala de Recuperação e Centro de Materiais e Esterilização (EBCME-HMIPV)

UTI Neonatal (UTINEO/DENF-HMIPV)

UTI Pediátrica (UTIPED/DENF-HMIPV)

Equipe de Gestação de Alto Risco (EGAR-HMIPV)

Equipe de Alojamento Conjunto (EAC-HMIPV)

Equipe de Internação Psiquiátrica (EIPSIQ-HMIPV)

Hospital de Pronto Socorro (HPS)



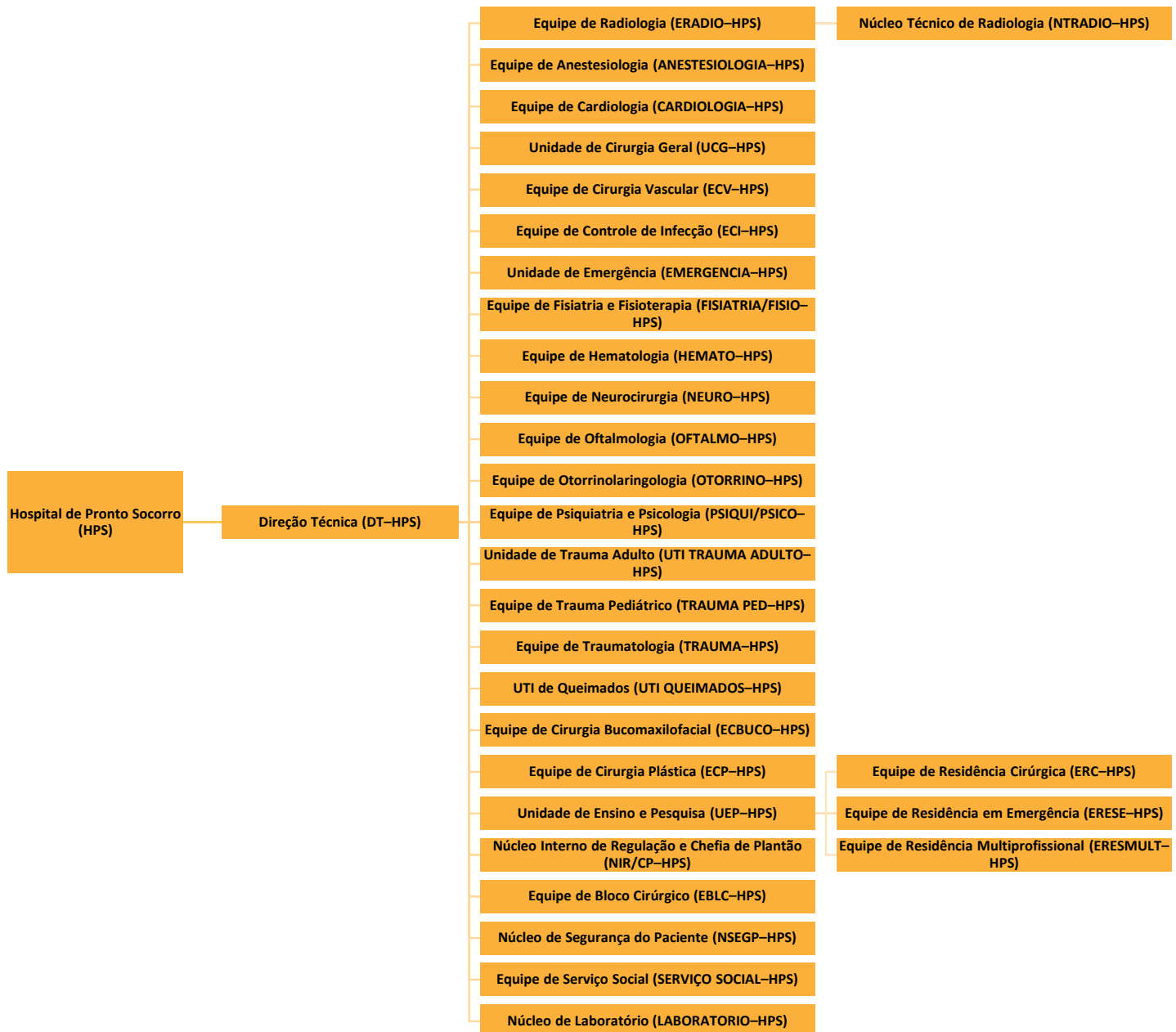
```
graph TD; HPS[Hospital de Pronto Socorro (HPS)] --- OUV[Ouvidoria (OUV-HPS)]; HPS --- DT[Direção Técnica (DT-HPS)]; HPS --- DENF[Direção de Enfermagem (DENF-HPS)]; HPS --- DA[Direção Administrativa (DA-HPS)];
```

Ouvidoria (OUV-HPS)

Direção Técnica (DT-HPS)

**Direção de Enfermagem
(DENF-HPS)**

**Direção Administrativa
(DA-HPS)**



Hospital de Pronto Socorro (HPS)

Direção de Enfermagem (DENF-HPS)

Unidade de Bloco Cirúrgico, Sala de Recuperação, Centro de Materiais e Esterilização e Queimados (UBCME-HPS)

Unidade de Emergência e Gesso (UEG-HPS)

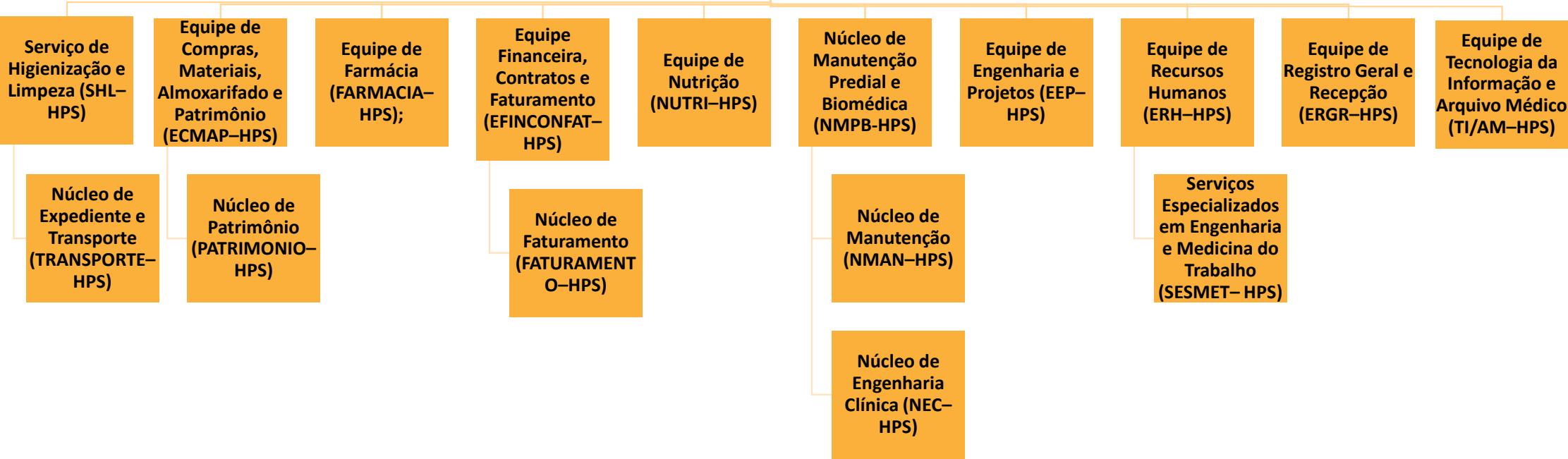
Unidade de Neurocirurgia, Trauma e Unidade Cirúrgica (UNTUC-HPS)

UTI de Trauma Adulto I e II (UTITRAUMAA I/II-HPS)

Unidade de Trauma Pediátrico, Hemoterapia, e Radiologia (UTPHR-HPS)

Hospital de Pronto Socorro (HPS)

Direção Administrativa (DA-HPS)



Serviço de Higienização e Limpeza (SHL-HPS)

Equipe de Compras, Materiais, Almojarifado e Patrimônio (ECMAP-HPS)

Equipe de Farmácia (FARMACIA-HPS);

Equipe Financeira, Contratos e Faturamento (EFINCONFAT-HPS)

Equipe de Nutrição (NUTRI-HPS)

Núcleo de Manutenção Predial e Biomédica (NMPB-HPS)

Equipe de Engenharia e Projetos (EEP-HPS)

Equipe de Recursos Humanos (ERH-HPS)

Equipe de Registro Geral e Recepção (ERGR-HPS)

Equipe de Tecnologia da Informação e Arquivo Médico (TI/AM-HPS)

Núcleo de Expediente e Transporte (TRANSPORTE-HPS)

Núcleo de Patrimônio (PATRIMONIO-HPS)

Núcleo de Faturamento (FATURAMENTO-HPS)

Núcleo de Manutenção (NMAN-HPS)

Núcleo de Engenharia Clínica (NEC-HPS)

Serviços Especializados em Engenharia e Medicina do Trabalho (SESMET-HPS)

**Coordenação de Tecnologia de
Informação (CTINFO)**

```
graph TD; CTINFO[Coordenação de Tecnologia de Informação (CTINFO)] --- INFRA[\"Núcleo de Infraestrutura em Tecnologia da Informação (INFRA-CTINFO)\"]; CTINFO --- NP[\"Núcleo de Projetos em Tecnologia da Informação (NP-CTINFO)\"]; CTINFO --- ES[\"Equipe de Serviços em Tecnologia da Informação (ES-CTINFO)\"];
```

**Núcleo de Infraestrutura em Tecnologia da
Informação (INFRA-CTINFO)**

**Núcleo de Projetos em Tecnologia da
Informação (NP-CTINFO)**

**Equipe de Serviços em Tecnologia da
Informação (ES-CTINFO)**