

GUIA DE BOAS PRÁTICAS PARA SEGURANÇA DA INFORMAÇÃO



PREFEITURA

Mais cidade. Mais vida.

SECRETARIA DE PLANEJAMENTO
E ASSUNTOS ESTRATÉGICOS



PREMISSAS

Todos os usuários devem ter conhecimento de seu importante papel no contexto de Segurança da Informação (**SI**) sendo um dever seguirem as orientações contidas neste documento em sua íntegra, assim evitando expor a informação e os recursos de processamento a situações adversas como comprometimento, alteração, furto e desvio.



CONCEITOS

Cada vez mais presente no dia a dia das pessoas, os recursos de Tecnologia da Informação (TI) deixaram de ter uso casual para fazerem parte do cotidiano. Do lazer ao trabalho, são inúmeras as facilidades e vantagens que o bom uso da tecnologia oferece ao acesso à informação. A constante busca pelo aperfeiçoamento de processos, qualificação pessoal e o aprendizado das melhores práticas de utilização destes recursos impacta diretamente no fortalecimento dos três pilares da **SI**: **integridade, disponibilidade e confidencialidade**.



Em **SI**, é fundamental o entendimento de quatro termos: **ativos, ameaças, vulnerabilidades e riscos**.

- **Ativos:** É o conjunto do que buscamos proteger: pessoas, propriedades e informações;
- **Vulnerabilidades:** São fraquezas, falhas ou brechas que possibilitem a uma ameaça obter acesso a um ativo;
- **Ameaças:** Todo evento ou ação capaz de explorar uma vulnerabilidade – seja intencional ou acidental – para obter, alterar ou danificar um ativo;
- **Riscos:** É o potencial de alteração, perda ou dano de um ativo causado por uma ameaça que explorou uma vulnerabilidade.

BOAS PRÁTICAS

- Procure classificar os sistemas e recursos que utiliza por ordem de importância, considerando a criticidade dos processos e das informações tratadas, adotando uma periodicidade na troca de senhas mais frequente para os mais importantes;
 - Salvo quando condicionado por sua organização (para um conjunto definido de acessos), evite usar as mesmas senhas, estabelecendo uma segregação de credencias. Dessa forma, caso uma credencial seja obtida por parte mal intencionada, ela não terá



validade para outros recursos e sistemas que você possua;

- Sempre que possível use autenticação multifator (**MFA**), tendo o cuidado de não deixar desprotegido o recurso utilizado para confirmar a autenticação. De nada adiantará usar **MFA** se a autenticação for feita por mensagem em um celular pessoal desprotegido. Recomenda-se usar autenticadores de código com expiração rápida;

- As políticas de mesa limpa colaboram e muito para a **SI** uma vez que informações diversas deixam de ficar expostas evitando assim a divulgação e uso não autorizados, bem como perda, fraude ou outros tipos de dano;

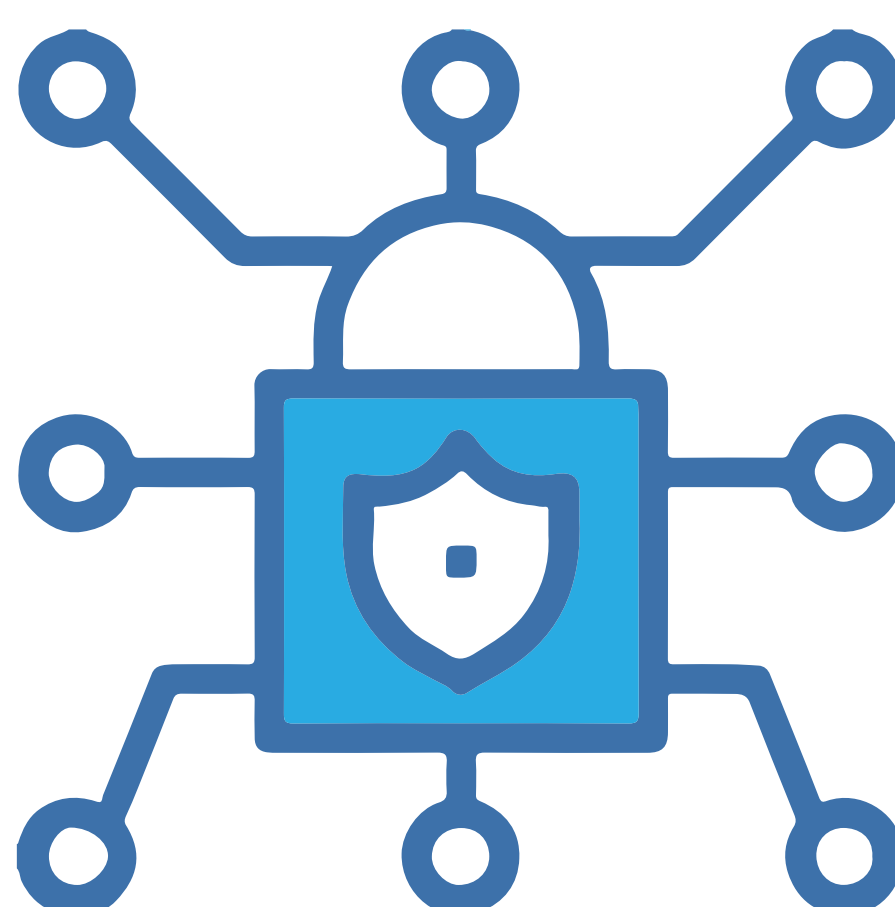
- Não abrir e-mail com links e anexos sem prévia expectativa de recebimento. Em dúvida, verifique diretamente o envio com a fonte, dado que há diversas técnicas objetivando enganar o usuário, de forma que este venha a acessar páginas falsas ou baixe código malicioso a ser usado para a captura de informações e credenciais visando posterior ataque direto;

- Evite o uso de pen drives e mídias removíveis em ambiente profissional, dado que estas são fontes conhecidas de propagação de vírus e há sempre uma possibilidade de uma contaminação ocorrer;



- Cuidado com ligações, e-mails e mensagens em nome de instituições idôneas. Não forneça informações e, preferencialmente, verifique nos canais oficiais dessas instituições os contatos verdadeiros. Caso o assunto possa ter relevância, entre em contato você mesmo para certificar a veracidade;
- Procure conhecer o ferramental tecnológico que você utiliza. Saber das ameaças que existem e como evitar, diminui drasticamente o risco de uma vulnerabilidade ser explorada. Em caso de dúvidas procure orientações com sua supervisão;
- Busque conhecer mais sobre a **LGPD** e proteção de dados pessoais agregando o tema às boas práticas de Segurança da Informação. A **PMPA** disponibilizou a Cartilha Lei Geral de Proteção de Dados para auxiliar no entendimento.

Versão	Data	Alterações	Autor	Revisor
1.0	14/09/2022	Versão inicial	(CGTI - SMPAE) Eduardo Hoppe Fernando Delazeri	(CGTI - SMPAE) Eduardo Hoppe



GUIA DE BOAS PRÁTICAS PARA SEGURANÇA DA INFORMAÇÃO

porto
alegre



PREFEITURA

Mais **cidade**. Mais **vida**.

SECRETARIA DE PLANEJAMENTO
E ASSUNTOS ESTRATÉGICOS