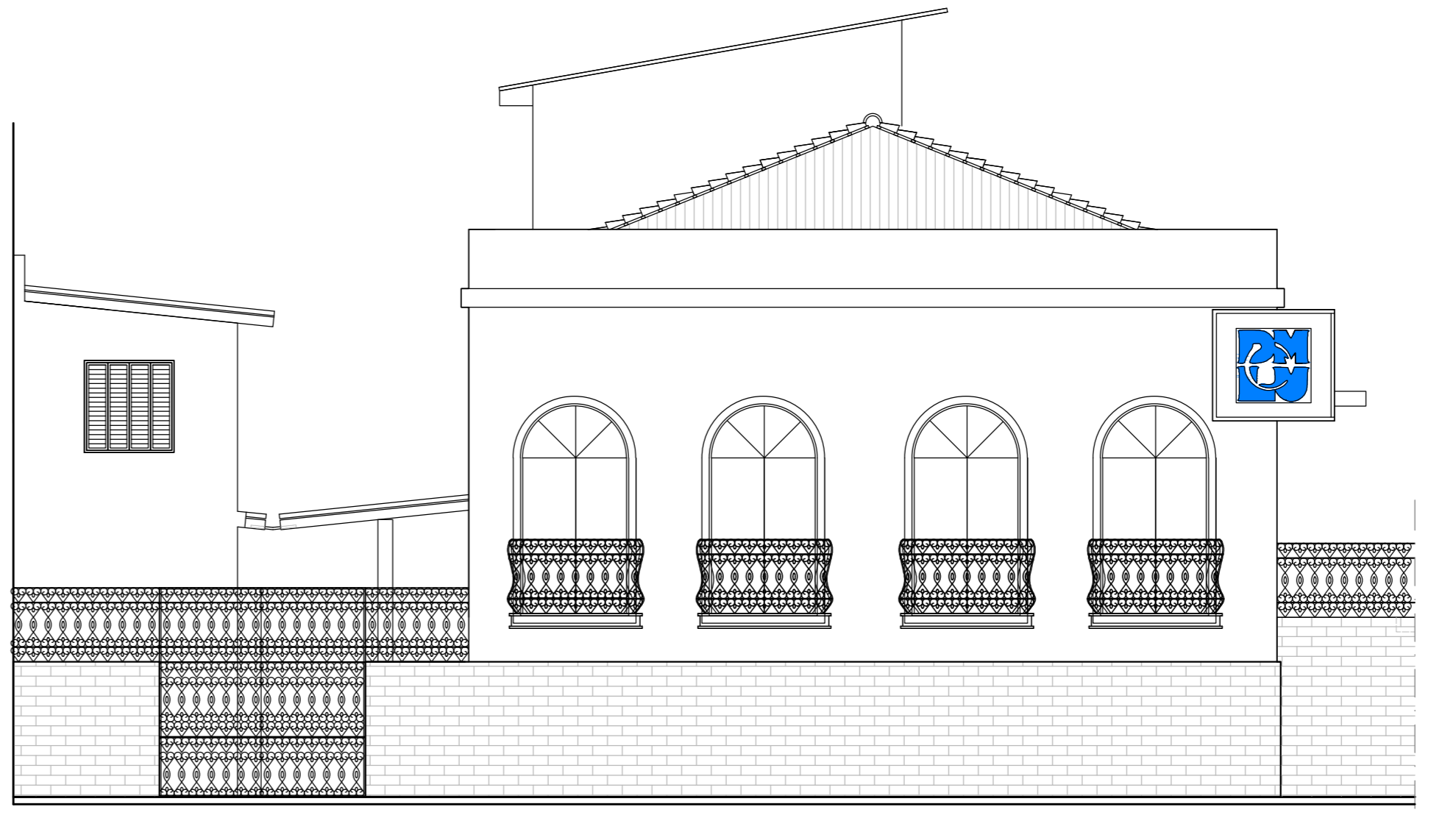
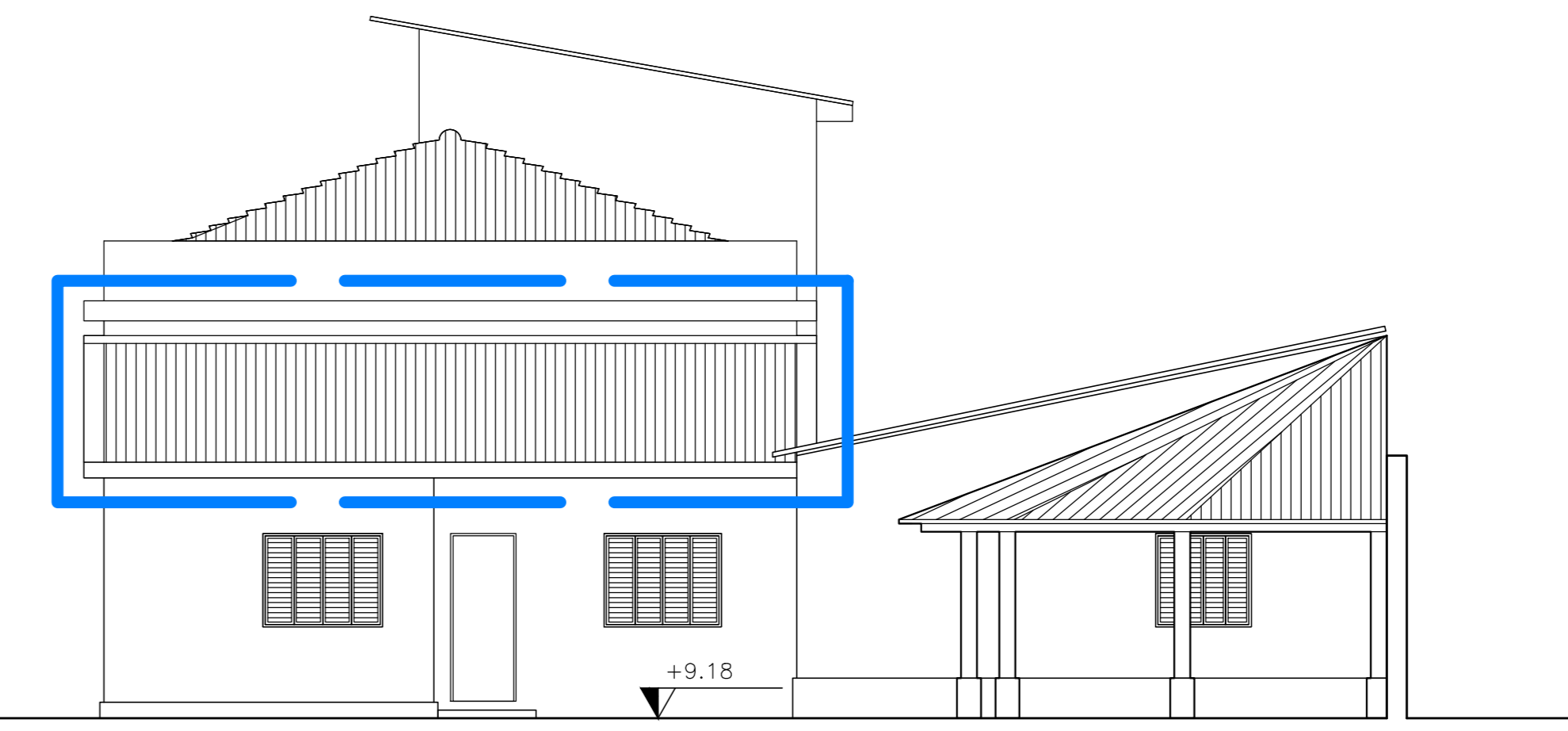


PLANTA SITUAÇÃO  
esc: 1/2000

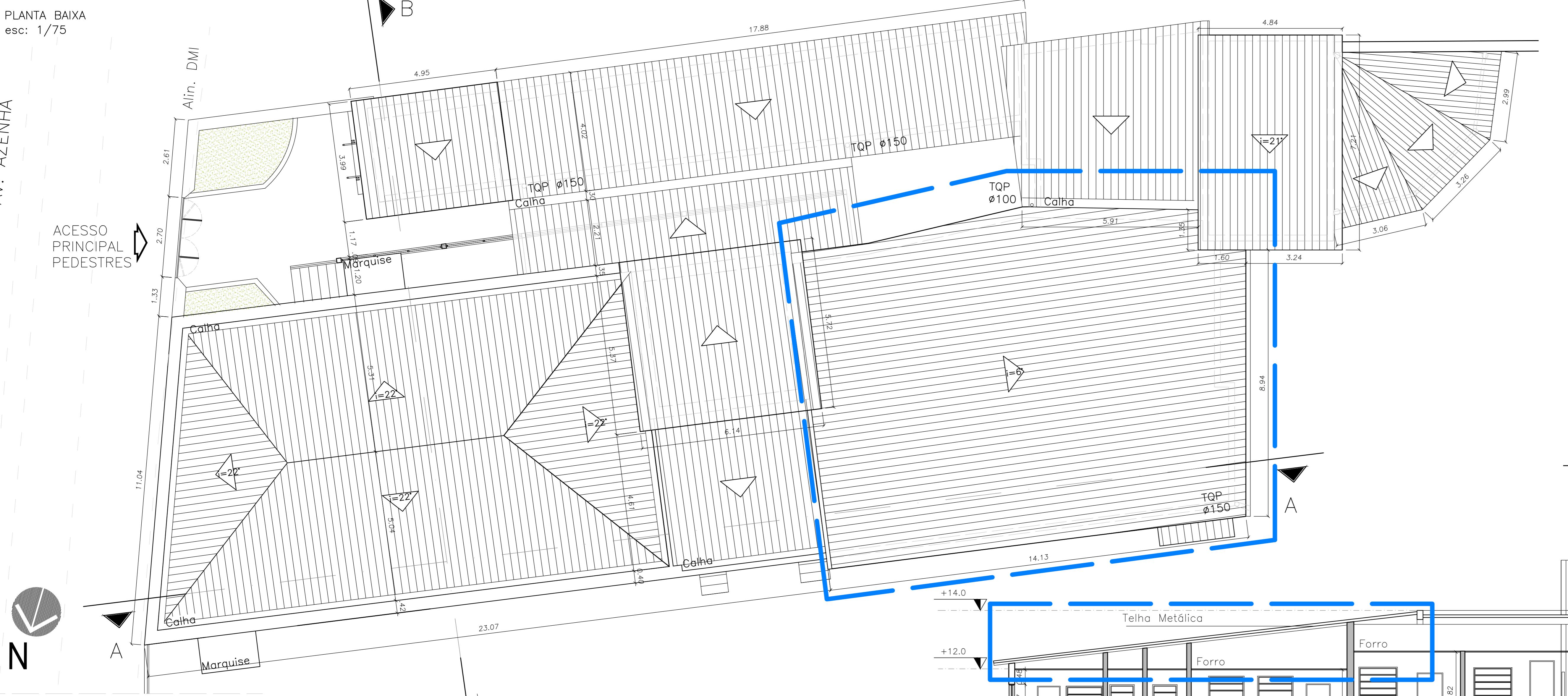
LEGENDA:  
Área de intervenção = 155m<sup>2</sup>  
(SEI 23.17.000002043-8)



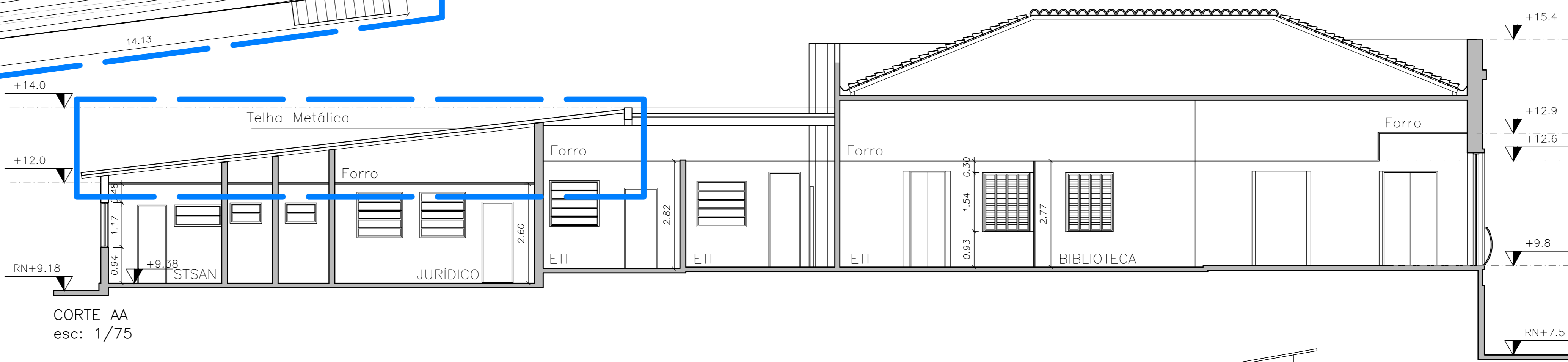
PRÉDIO A - FACHADA LESTE  
esc: 1/75



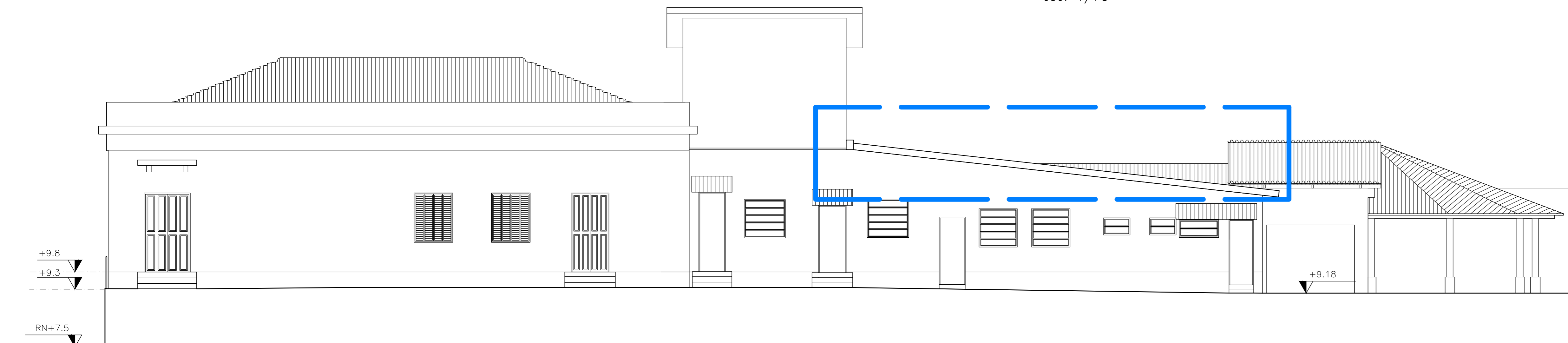
PRÉDIO A - FACHADA OESTE  
esc: 1/75



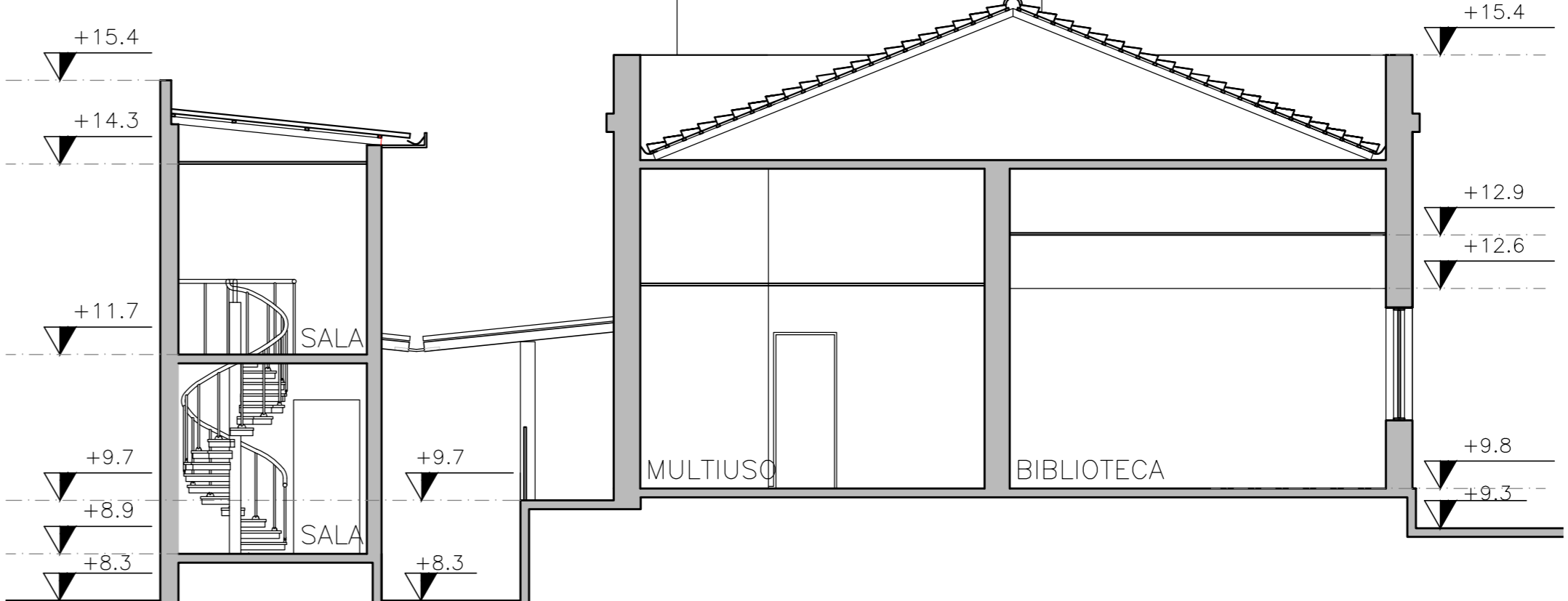
PLANTA COBERTURA  
esc: 1/75



CORTE AA  
esc: 1/75



PRÉDIO A - FACHADA NORTE  
esc: 1/75



CORTE BB  
esc: 1/75

\*OBS.: CONFERIR MEDIDAS NO LOCAL

		DEPARTAMENTO MUNICIPAL DE LIMPEZA URBANA DIRETORIA ADMINISTRATIVA PREFEITURA MUNICIPAL DE PORTO ALEGRE	ENDEREÇO: Av. Azenha, 631 - Porto Alegre/RS ESCALA: Indicada
PROJETO: PB REFORMA TELHADOS/ SEI 23.17.000002043-8 PROJETO: LEVANTAMENTO ARQUITETÔNICO - SEDE DMLU - PRÉDIO A PROPRIETÁRIO: Departamento Municipal de Limpeza Urbana - DMLU	ENCOMENDADO: Azenha, 631 DATA: Mai/2023	RESPONSÁVEL TÉCNICO: Arq. Giuliana Carneiro de França CAU A39242-1 RS	DESENHO: Arq. Giuliana

Única