



O Gabinete da Primeira-Dama de Porto Alegre apresenta o **Movimento POA QUE CUIDA**, um novo modelo para as ações assistenciais que será adotado na cidade.

Isso vai acontecer por ações que passam a ocorrer de forma contínua e com atenção ao tempo de necessidade das pessoas a serem atendidas.

A construção do POA QUE CUIDA é feita a partir da integração de esforços dos órgãos públicos e da sociedade, através de uma mudança cultural que não busca o assistencialismo sazonal, mas sim a proposição e execução de ações para melhorar de fato as condições de vida das pessoas que enfrentam algum tipo de vulnerabilidade.

Com atuação baseada em conceitos de gestão, que se assemelham a fundações sem fins lucrativos, cronograma dos programas implementados, traça diretrizes e atividades para o período de quatro anos, possibilitando assim o desenvolvimento de ações mais efetivas e um planejamento eficiente dessas atividades.

O Movimento POA QUE CUIDA se apresenta como um programa guarda-chuva, pois apresenta quatro programas-base e pode ser ampliado conforme as necessidades da cidade e do público a ser atendido.

Os quatro programas estruturais são:

**POA QUE DOA**

**POA QUE ALIMENTA**

**POA QUE ACOLHE**

**POA QUE PREVINE**





O **POA QUE DOA** começa a atuar, já sincronizando as ações de arrecadação de alimentos e agasalhos. Transformando assim o sistema de atendimento, que em um período pandêmico como estamos vivendo, não se limita apenas ao período dos meses de inverno.

Ao sincronizar as anteriores campanhas do agasalho e alimento, ele otimiza as ações e obtém mais resultados. Outra parte da visão que embasa essa sincronização de esforços, é que campanhas de características temporárias, acabam por ser menos efetivas em períodos de grandes necessidades e por vezes, são entendidas mais como ações de natureza promocional do que social.

Este programa começa a ser implementado a partir do dia 4 de maio, com o lançamento das ações de arrecadação de agasalhos e alimentos. Construído com a participação de toda a cidade, ele visa atender aos cidadãos durante os períodos de suas necessidades, podendo ser ampliado ou reduzido conforme a situação.

Este inclusive, não está apenas ligado a roupas e alimentos, podendo receber qualquer forma de bens ou serviços.



O **POA QUE ALIMENTA** é a atuação específica de entrega dos donativos às pessoas que precisam, atuando em conjunto com o POA QUE DOA, a entrega dos donativos é feita pelas instituições credenciadas para execução da atividade, conforme os critérios técnicos e sociais.

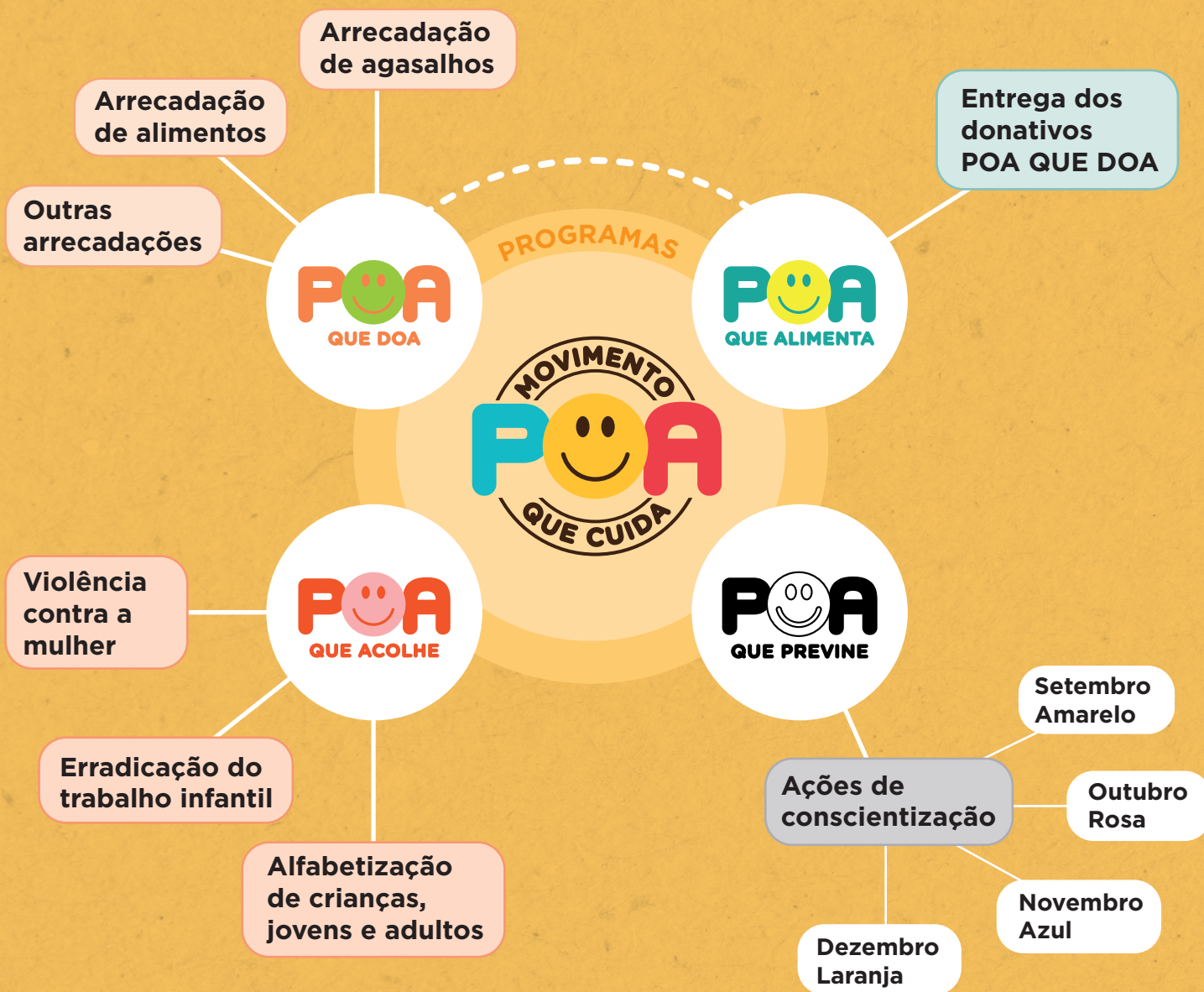


O **POA QUE ACOLHE** é um programa que visa reunir ações que buscam auxiliar as pessoas vítimas de vulnerabilidade, além das questões alimentares e de agasalho. São questões como a violência contra mulher, luta pela erradicação do trabalho infantil, desenvolvimento de políticas de alfabetização de adultos, jovens e crianças, ações e cursos profissionalizantes para ingresso no mercado de trabalho. Por serem ações afeitas a pastas diversas de governo, não são políticas públicas desenvolvidas pelo gabinete da primeira-dama, cabe a este setor atuar como agente promotor e divulgador dos fatos, colaborando de forma integrada junto às secretarias.



O **POA QUE PREVINE** é o movimento que reúne todas as datas e ações ligadas ao bem público, como a atuação da gestão em temas como o Setembro Amarelo, o Outubro Rosa, Novembro Azul, entre outros. A atuação visa conscientizar e ampliar o entendimento do poder público e de toda a sociedade quanto à relevância destas causas, através da ação participativa e incentivadora do gabinete da primeira-dama.

Observe que de todas as marcas do movimento, esta é a única em preto e branco, pois ela deve assumir as cores de cada ação que se integrar.



\* alguns exemplos de ações.



prefeitura de  
**PORTO ALEGRE**

GABINETE DA  
PRIMEIRA-DAMA